

Microinvest Комуникационен сървър

Microinvest Комуникационен сървър осигурява следните възможности:

- Зареждане на стоки;
- Приемане и трансформиране на поръчки;
- Определяне на маршрути.


Продуктът разполага с вграден генератор на справки, а също и с най-разнообразни предварително съставени образци.

Описание на продукта

Microinvest Комуникационен сървър е програмен продукт за връзка със складов софтуер (**Microinvest** Коктейл) за мобилни, джобни устройства тип Palm, Visor и др..

Настройка

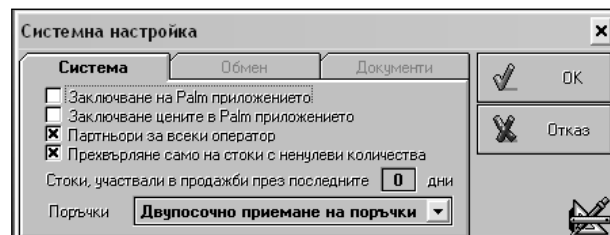
При първоначално стартиране е необходимо всяко едно от мобилните устройства да се синхронизира. Логическият номер на мобилното устройство трябва да е равен на логическия номер, който е на оператора от складовата програма **Microinvest** Коктейл.

Настройките на системата се визуализират от меню: **Други**  **Настройки**. Могат да бъдат разгледани като настройки за:

- Система;
- Обмен;
- Документи.

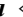
Система

Визуализира се следният прозорец:



Заключване на Palm приложението - при включена отметка - на мобилния оператор се забранява да излиза от програмата чрез бутон

Край от главното меню на програмата **Microinvest** Мобилен Склад. **Заключване на цените в Palm приложението** - при включена отметка - на мобилния оператор се забранява да променя продажните цени в програмата **Microinvest** Мобилен склад при продажба.

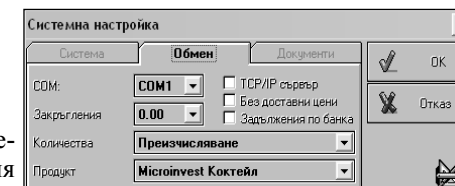
Партньори за всеки оператор - при включена отметка - на мобилния оператор се прехвърлят всички партньори от базата данни. Начинът на прехвърляне се определя от меню **Редакция**  **Партньори** и е описано по-долу.

Прехвърляне само на стоки с ненулеви количества - при включена отметка, на мобилния оператор се прехвърлят всички стоки от базата данни. В противен случай се прехвърлят само тези стоки, които сме заредили на мобилния оператор.

Обмен

Визуализира се следния прозорец:

COM1: определяме COM порта към който ще се свърже синхронизиращия кабел.



Закръгления: от тук определяме начина на визуализация на закръгленията на числата.

Количества: определяме схемата по която ще се синхронизира количествата на стоките - запазване, нулиране, изравняване и преизчисляване.

- **Запазване** - не променя количествата от **Microinvest** Мобилен Склад на съответния мобилен оператор.

- **Нулиране** - зарежда винаги количества, равни на нула.

- **Изравняване** - прехвърля реалните количества от складовата програма в мобилния оператор.

- **Преизчисляване** - добавя новите заредени количества към количествата до момента за мобилния оператор.

Продукт: определя се складовият софтуер, с който ще се прави връзка.

ТСР/IP: трябва да бъде включена, ако се прави синхронизация през **Internet**

Без доставни цени: при включена отметка не се прехвърлят доставните цени на стоките в **Microinvest** Мобилен Склад.

Задължения по банка: при включена отметка - прехвърля всички за задължения по банка за съответен клиент.

Документи

В поле **Фактури от** и **Бележки от** се настройват номерата на документите на всеки един оператор. След това се натиска бутон **Промяна**. Тази процедура се прави за всеки един от операторите, тъй като всеки един от тях трябва да има уникален номер:

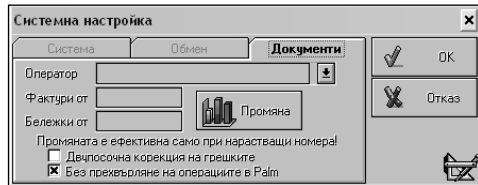
Например:

за мобилен оператор 1 с номера на документи от **0010000000**

за мобилен оператор 2 с номера на документи от **0020000000** и т.н.



ВАЖНО! Операторът, който ще работи на настолния компютър трябва да бъде с най-голям номер.



Зареждане на стоки към мобилни оператори

Модул „Зареждане на стоки“

Извикайте меню **Операция** ⇨ **Зареждане на стоки**.
Визуализира се прозорец **“Зареждане на стоки”**.

Код	Стока	Зареждане	Опер	Кол	Марка	Дост. цена	Прод. цена
405	Зеленчукс хляб 350гр	0	0.00	0.00	бр.	0.00	0.60
406	Хляб Фибрия 350гр	10	0.00	0.00	бр.	0.00	0.60
407	Диета хлебни трици- 600гр	10	98.00	9998.00	бр.	0.00	0.66
408	Ръжено-пшеничен- 700гр	10	99.00	9999.00	бр.	0.00	0.76
409	Хляб "Елените"- 1500гр	10	0.00	0.00	бр.	0.00	1.30
410	Жълтварски хляб- 1400гр	10	99.00	9999.00	бр.	0.00	1.70
411	Френски хляб с мед- 820гр	10	0.00	0.00	бр.	0.00	0.88
9001	Брашно тип 500	10	97.00	9997.00	бр.	0.00	0.00
9002	Брашно тип 1850	10	0.00	0.00	бр.	0.00	0.00
9003	Брашно тип 1000	10	99.00	9999.00	бр.	0.00	0.00
9004	Хлебна мая	0	0.00	0.00	бр.	0.00	0.00
9005	Сол	0	0.00	0.00	бр.	0.00	0.00
9006	Подобрител Амбра	0	0.00	0.00	бр.	0.00	0.00
9007	Захар	0	0.00	0.00	бр.	0.00	0.00
9008	Сухо мляко	0	0.00	0.00	бр.	0.00	0.00
9009	Маргарин	0	0.00	0.00	бр.	0.00	0.00
9010	Моркови	0	0.00	0.00	бр.	0.00	0.00
9011	Магданоз	0	0.00	0.00	бр.	0.00	0.00
9012	Риган	0	0.00	0.00	бр.	0.00	0.00
9013	Копър	0	0.00	0.00	бр.	0.00	0.00

Операторът, на който ще зареждате със стока, се избира от **Оператор**. Операторите са въведени от **Складовата програма (Microinvest Коктейл)**.

Количествата, които трябва да се прехвърлят на определения мобилен оператор, става като в графа **Зареждане** запишем необходимото количество. След това чрез бутон **Зареждане** се прехвърлят към съответния мобилен оператор. В графа **Оператор** е количеството на мобилния оператор (**Склад**), който е избран от графа оператори от същия прозорец (**Зареждане на стоки**).

Код	Стока	Зареждане	Опер	Кол	Марка	Дост. цена	Прод. цена
405	Зеленчукс хляб 350гр	0	0.00	0.00	бр.	0.00	0.60
406	Хляб Фибрия 350гр	10	0.00	0.00	бр.	0.00	0.60
407	Диета хлебни трици- 600гр	10	98.00	9998.00	бр.	0.00	0.66
408	Ръжено-пшеничен- 700гр	10	99.00	9999.00	бр.	0.00	0.76
409	Хляб "Елените"- 1500гр	10	0.00	0.00	бр.	0.00	1.30
410	Жълтварски хляб- 1400гр	10	99.00	9999.00	бр.	0.00	1.70
411	Френски хляб с мед- 820гр	10	0.00	0.00	бр.	0.00	0.88
9001	Брашно тип 500	10	97.00	9997.00	бр.	0.00	0.00
9002	Брашно тип 1850	10	0.00	0.00	бр.	0.00	0.00
9003	Брашно тип 1000	10	99.00	9999.00	бр.	0.00	0.00
9004	Хлебна мая	0	0.00	0.00	бр.	0.00	0.00
9005	Сол	0	0.00	0.00	бр.	0.00	0.00
9006	Подобрител Амбра	0	0.00	0.00	бр.	0.00	0.00
9007	Захар	0	0.00	0.00	бр.	0.00	0.00
9008	Сухо мляко	0	0.00	0.00	бр.	0.00	0.00
9009	Маргарин	0	0.00	0.00	бр.	0.00	0.00
9010	Моркови	0	0.00	0.00	бр.	0.00	0.00
9011	Магданоз	0	0.00	0.00	бр.	0.00	0.00
9012	Риган	0	0.00	0.00	бр.	0.00	0.00
9013	Копър	0	0.00	0.00	бр.	0.00	0.00

Чрез иконите може да се прави сортиране на стоките.



Последната икона показва реалните количества (в колона **Количества**), без количествата в мобилните устройства. Т.е. ако имате **100** бр. в склада и **10** бр. Тогава в мобилен оператор при натисната икона се визуализират само **90**бр.

Модул „Приемане на поръчки“

От меню **Операции** ⇨ **Приемане на поръчки** могат да се приемат поръчки (напр. от телефона) от настолния компютър. От поле **Оператор** избираме името на мобилния оператор, който ще поеме поръчката (от поле **Партньор** - името на клиента, за който е поръчката).

В графа **Зареждане** се записват количествата, които клиентът поръчва. И чрез бутон **Поръчка** се потвърждава заявката.

Чрез иконите може да се прави сортиране на стоките.



Модул „Трансформиране на поръчки“

От меню **Операции** ⇨ **Трансформиране на поръчки** се избират поръчките, приети от мобилните оператори и от оператор от настолния компютър. Трансформирането на поръчка става като се маркират поръчките и чрез бутон **ОК** се активира прозорец на зареждане. Прехвърлят се автоматично количествата, заявени в маркираните поръчки. След това чрез бутон **Зареждане** се прехвърлят към конкретния мобилен оператор.

Модул „Партньори“

В меню **Редакция** ▶ **Партньори** се визуализира следния екран:

Фирма	Опер	Опер	Опер	Опер	МОЛ
Външен партньор	0	0	0	0	Външен партньор
"ПРЕСТОЛ" ООД	1	2	0	0
АЛЕЙДИН	1	0	0	4	АЛЕЙДИН
ВАСИЛЕВА	1	0	0	4	Д.ВАСИЛЕВА
ВИЧО	1	0	0	4	ВИЧО
ЕТ "ИНТЕРЕЛЕКТРОНИК"	1	0	0	4	И.ХОСЕИНОВ-БЛИЗНАЦИ
ЕТ "П.Петров ПИП 56	1	0	0	4	П.П.
▶ ЕТ "ХРИСТОВА"	1	0	0	0	Павлина Христова
ЕТ "САВИНА ЖИВКОВА"	1	0	0	0	САВИНА
ЕТ "ФИНТ 64"	1	0	0	0	Ф.ЖАЛИЛ
РАДОСТ	1	2	0	0	АЙШЕ РАДОСТ
ЦЕЖА	1	0	0	0	Не е зададен
"ФЕЛИКС" ООД	1	0	0	0	Не е зададен
"НИК" ООД - ОФИС	1	2	3	0	Не е зададен
Недрет Арун	1	2	3	0	Недрет Арун
ЕООД "МАРКОВ -2002 "	1	2	3	4	БОРИС СТАНЧЕВ МАРКОВ
ЕТ "ЕРДЖАН АЛИЕВ"	1	2	3	4	ЕРДЖАН АЛИЕВ
ЕТ "ЗЕЛЯ ХАСАН "	1	0	3	4	ЗЕЛЯ ХАСАН
ЕТ "НЕАЗИ ИСМАЙЛОВ"	1	0	3	4	НЕАЗИ ИСМАЙЛОВ
ЕТ "РАДОСТ-ЮКЕ МУСТАФА"	1	0	3	4	ЮКЕ МУСТАФА
ЕТ "ЕЛИФ-ДЖУМАЗИЯ СЕЛИМ "	1	0	3	4	ДЖУМАЗИЯ СЕЛИМ
ЕТ "КАПОРТА "	1	0	3	4	АХМЕД КАПОРТА

Партньори са тези, които са въведени от складовата програма (*В случая Microinvest Коктейл*). Целта на този модул е на всеки оператор да се прехвърлят точно определени клиенти. Това става като в определената клетка се записва логическия номер на мобилния оператор, на който да се прехвърлят определените клиенти. Първият оператор (*той винаги е Външен партньор*) и последния се прехвърлят на всеки един от операторите.



Важно! Прехвърлянето на точно определени клиенти е възможно при включена настройка от меню **Други** ▶ **Настройки в Система** ▶ **Партньори за всеки оператор**.

Модул „Цени и ценови групи“

От меню **Редакция** ▶ **Цени и ценови групи** се визуализира следния прозорец:

Код	Стока	Мярка	Прод. цена	Опер. 1
190050	Семки "Керли" - 50 гр.	бр.	0.11	0.11
170147	БЕ ЗАПКОЖОЛНИ НАПИТКИ "ЖИТ"	бр.	0.39	0.11
200872	Боб 1кг	бр.	1.32	1.32
200571	Ел.крушки	бр.	0.25	0.25
200845	Захар 1 кг	бр.	0.90	0.90
200540	Кибрит	бр.	0.25	0.25
200135	Кроасан "Елит" - зелен	бр.	0.21	0.21
200870	Леща 0,5 кг	бр.	0.72	0.72
200105	Макарони	бр.	0.44	0.44
200854	Олио "Плиска"	бр.	1.52	1.52
200860	Ориз	бр.	0.95	0.95
200856	Оцет винен	бр.	0.32	0.32
200503	Прах "Тест" - 0.400 г	бр.	0.48	0.48
200513	Прах "Тест" - 0.700	бр.	0.75	0.75
▶ 200863	Птичи пагет 200г	бр.	0.78	0.78
200910	Ракия 1,5 л	бр.	2.00	2.00
190100	Семки "Керли" - 100 гр.	бр.	0.22	0.22
190200	Семки "Керли" - 200 гр.	бр.	0.43	0.43
190030	Семки "Керли" - 30 гр.	бр.	0.07	0.07

Тук Вие може да променят продажните цени на стоките за определен мобилен оператор. От поле **Оператор** се избира името на операторът, за който ще работи с променени цени. След това се избира бутон **Добавяне**. На прозореца се визуализира още една колона с продажните цени на стоките и тогава полетата са достъпни за редакция.

Модул „Справки“

Този модул дава възможност за получаване и разпечатване на различни видове справки, свързани със синхронизациите и наличностите по мобилни оператори.

Модул „Настройки“

В програмата е предвидена настройка на системата спрямо спецификата при работата на отделните фирми. Модулът се избира от **Други** ▶ **Настройка**.

Система настройка

Система | Обмен | Документи

Заклучване на Palm приложениято

Заклучване цените в Palm приложениято

Партньори за всеки оператор

Прехвърляне само на стоки с ненулеви количества

Стоки, участвали в продажби през последните дни

Поръчки

OK | Отказ